



# *48 Coupé*

THE ABSOLUTE HORIZON

---

DIGITAL BROCHURE

---

# *48 Coupé*

THE ABSOLUTE HORIZON



[ABSOLUTYACHTS.COM/48COUPE](https://ABSOLUTYACHTS.COM/48COUPE)



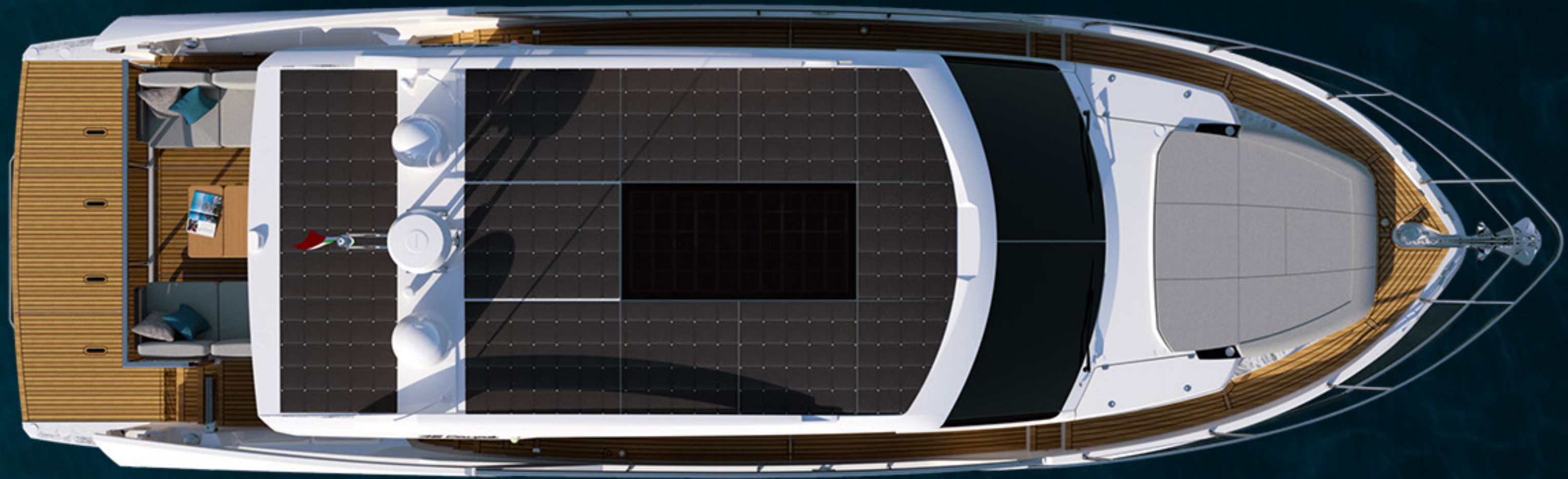
# What if comfort had a sporty soul?

Sporty-performance and incomparable comfort are now on board.  
Out of the ordinary thinking with the Absolute 48 Coupé,  
the ultimate boating experience.

## *Come sarebbe se il comfort avesse uno spirito sportivo?*

*La sportività è ora a misura del comfort.  
Pensare fuori dall'ordinario con Absolute 48 Coupé,  
per un modo di navigare senza precedenti.*





 **ABSOLUTE**<sup>®</sup>

*48 Coupé*  
THE ABSOLUTE HORIZON









Sporty lines, comfort, and flexibility: 48 Coupé stands out for her bold style and flexible layout, which is highly enjoyable at any time of the day. Moreover, her strong commitment to sustainability embodies Absolute's values.

Absolute 48 Coupé redefines the concept of the horizon as a new, boundless dimension where it is possible to realize something unique and unprecedented. This dimension consists of emotions, spaces, unlimited possibilities, and innovative solutions that turn this yacht into the most tangible expression of the shipowners' originality. Discovering, in a way, their own horizon.

*Linee dal carattere sportivo, comfort e versatilità: 48 Coupé si distingue per il suo stile audace, per un layout ideale in ogni momento della giornata e per uno spiccato animo "green", fedele ai principi Absolute.*

*Il suo orizzonte diventa una dimensione senza confini in cui realizzare qualcosa di unico e viverlo da protagonisti; una dimensione fatta di emozioni, spazi, infinite possibilità e soluzioni innovative. Absolute 48 Coupé realizza il desiderio di ogni armatore, il lusso di sentirsi liberi a bordo della propria barca, rendendola espressione tangibile della propria unicità.*

ABSOLUTE











In the salon, the large side windows offer uninterrupted views in a 360-degree perspective.

The cockpit is wide and extremely cozy, with no visual barriers or fixed obstacles and therefore its space can be adapted to multiple configurations.

Finally, three comfortable cabins and their heads await you below deck. The high ceilings and large, comfortable beds are reminiscent of home.

*Le grandi vetrate del salone offrono una prospettiva senza interruzioni, uno spettacolo a 360 gradi.*

*Il pozzetto libero da barriere visive è utilizzabile in più configurazioni, disponibili grazie alla modularità degli arredi.*

*Tre comode cabine, e rispettive toilette, accolgono nella zona sottocoperta, con altezze impareggiabili e letti di forma e volume come quelli di casa.*



# 48 Coupé

THE ABSOLUTE HORIZON

## TECHNICAL SPECIFICATION

Total Length 48' 11"

Beam 14' 10"

Fresh water capacity 140,02 Us gal  
(water heater capacity included)

Fuel capacity 422,68 Us gal

Number of beds 6

Cabins 3

Heads 2

Engines - Motorizzazioni

## SPECIFICHE TECNICHE

Lunghezza FT 14,90 m

Larghezza 4,52 m

Capacità acqua dolce 530 Lt  
(capacità boiler inclusa)

Capacità carburante 1600 Lt

Posti letto 6

Cabine 3

Toilette 2

2xD6-IPS650 (2x353 kW)

DISCLAIMER [↗](#)



MAIN DECK | PONTE PRINCIPALE

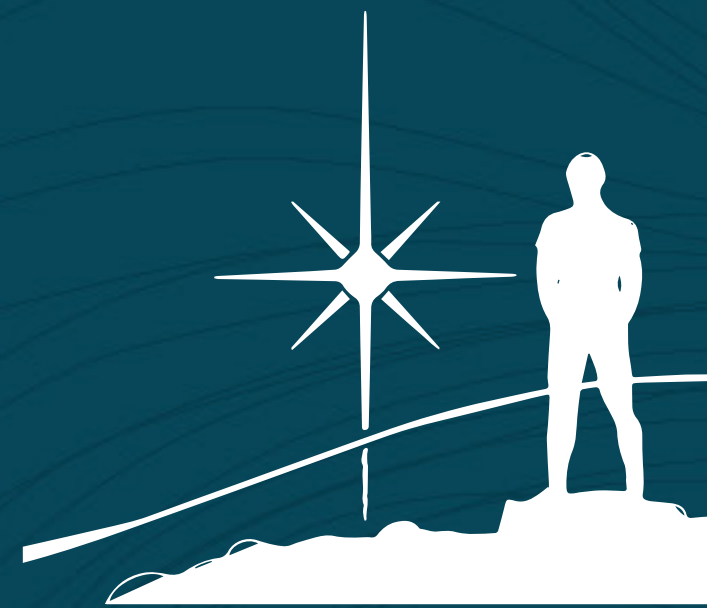


LOWER DECK | PONTE INFERIORE



# *48 Coupé*

THE ABSOLUTE HORIZON



[www.absoluteyachts.com](http://www.absoluteyachts.com)

[marketing@absoluteyachts.com](mailto:marketing@absoluteyachts.com)

Via Petrarca, 4 - 29027 Podenzano (Italy)

+39 0523 354011